



L'essentiel du CE DO Centre-Est

**Ordre du jour CE :
23 & 24 mai 2018**

Approbation PV; Information/Consultation sur le projet de regroupement des UI Alpes, Auvergne et Lyon ; Information/Consultation sur un projet d'arrêt d'exploitation des boutiques d'Aix Les Bains, de Meylan et D'Issoire : Information/Consultation sur le bilan social 2017 de la DO CE ; Information/Consultation sur le bilan formation 2017 de la DO CE.

Projet de regroupement des 3 UIs de la DO Centre-Est

D'ampleur nationale, ce projet consiste à créer une Unité d'Intervention (UI) « Auvergne-Rhône-Alpes » (AuRA) regroupant les équipes des UI Auvergne, Lyon et Alpes. Ce projet est la déclinaison du projet National UI 2019. Les 3 DUOs concernés sont venus faire la présentation.

Pour la direction l'organisation actuelle a des limites : manque d'harmonisation des pratiques, prise de décision trop longue. La mise en commun des ressources et compétences doit répondre à ces dysfonctionnements pour la direction.....

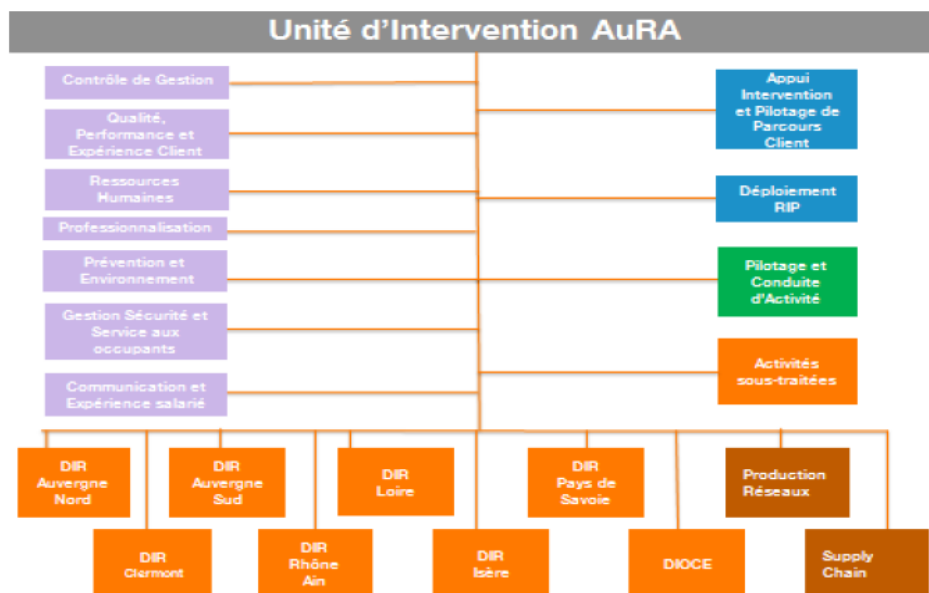
1 730 salariés (hors temps libéré) sont impactés par ce changement. A noter que 40% des salariés de la future entité ont plus de 55 ans. Le chef de projet est le Directeur de l'UI Alpes Yves BERENGUER.

La mise en œuvre du projet court jusqu'au 1^{er} trimestre 2019. Ci-après le modèle d'organisation cible :

A noter un gros département pour la gestion des activités sous-traitées.

Analyse de la CFE-CGC

Encore un projet de réorganisation, cette fois sur le domaine intervention, une seule unité à la maille DO ! C'est très surprenant d'entendre la Direction parler de manque d'harmonisation des pratiques et de prise de décision trop longue.....qu'est-ce qui l'empêche d'y



remédier ? Quid des 5 accords OARTT (accord sur le temps de travail) actuels ? Quid des salariés qui seront sur des postes en doublon ? Cette future organisation semble plutôt répondre à la baisse des effectifs !

Mars 2018	EFF CDI
UI Alpes	571
UI Lyon	744
UI Auvergne	415
TOTAL :	1 730

Pour la CFE-CGC, les salariés doivent être entendus ; notamment sur les conditions de travail.

Fermeture des boutiques d'Aix les Bains, Meylan, Issoire

Orange poursuit sa politique de fermeture des boutiques au détriment des salariés qui se retrouvent dans des situations compliquées, et de nos clients qui devront faire

beaucoup plus de route...pour trouver un point de vente. Certaines OS signent les accords d'accompagnement, d'autres pas !

Bilan Social 2017 de la DO CE

Quelques chiffres : En 2017 la baisse des effectifs est de 5,9% équivalente à celle connue en 2011. Le taux de féminisation de 39%. L'âge moyen est de 49,3 ans. 130 recrutements externes réalisés et 393 départs en retraite, essentiellement des niveaux D.

Le nombre de promotions est de 557, y compris les promotions de fin de carrière, soit 11,3 % en 2017 (à 53% pour le niveau D, et 30% en Dbis).

Promotions	2014	2015	2016	2017
Total	631	504	478	557
en %	11,23%	9,17%	9,11%	11,26%

Plus alarmant le nombre de décès explose, il est de 13 en 2017, il était de 4 en 2016, de 4 en 2015, de 6 en 2014.

Analyse de la CFE-CGC

La décroissance des effectifs continue et la sous-traitance s'amplifie. Pour la CFE-CGC une autre politique de l'emploi est nécessaire !

L'effet reconnaissance des compétences a un impact sur les promotions, mais si la Direction se targue d'un taux élevé de promotions, on retrouve simplement le niveau de 2014.

Les décès ont augmenté de 225 % en 2017, pourquoi cette hausse exponentielle, cela pose question ?

Bilan formation 2017 de la DO CE

Nous avons eu 175 385 heures de formation en 2017 ce qui correspond à 39 heures par salarié (*vers la fin des 35 heures* ☺), y compris l'effort de formation vers les apprentis.

Le taux d'accès à la formation serait de 95 %. (4 200 salariés formés), avec un effort particulier en nombre d'heures sur les niveaux CCNT C et D.

Cerise sur le gâteau, 19 parcours Futur'0, 7 CPF et 43 DIF en 2017. Heureusement grâce à Orange Bank, le nombre des certifications obtenues explose.

Analyse de la CFE-CGC

Peu de formation digitale (20% du prévisionnel), pourquoi ? Encore de l'affichage, car le Bilan social, nous apprend que hors TPS temps libéré et hors alternants les chiffres sont moins flatteurs !

Nous avons en vérité **une baisse de l'effort de formation** professionnelle (en heures, en montant des dépenses) ; cf. tableau suivant :

Direction Orange CE	2015	2016	2017
% de la masse salariale	7,30%	8,30%	7,50%
Delta / N-1	-7,59%	13,70%	-9,64%
Montant des dépenses	15 944	17 530	15 480
Delta / N-1	0,02%	9,95%	-11,69%
Nombre d'heures	163 130	170 185	149 891
Delta / N-1	-18,91%	4,32%	-11,92%

La quasi inutilisation du CPF (*compte personnel de formation*) et la baisse drastique du DIF (*droit individuel à la formation*) démontre du niveau très bas des formations à l'initiative du salarié.

Une très grande disparité suivant les services et à l'ère du digital des formations très faibles dans ce domaine.

Vos
représentants
CFE-CGC
d'Orange
en Centre-Est

CFE-CGC
Philippe PARENIN RS

Nos représentants
Djamila BOCK - 06 73 19 31 74
Gwen POULAIN - 06 80 23 06 58
Jean-Pierre TESTI - 06 07 82 82 86
Georges LLORET - 06 74 78 31 36
Mourad BALLOUTI - 06 75 23 61 88

Vous abonner gratuitement à nos publications

bit.ly/abtCFE-CGC

Nous suivre

 facebook.com/cfecgc.orange

 twitter.com/CFECCGOrange

Tous vos contacts CFE-CGC dans l'annuaire du syndicat
bit.ly/annuaireCFECCG

Un syndicat pour qui je compte et sur lequel je peux compter.



Retrouvez nous sur <http://www.cfecgc-orange.org/do-centre-est/>
CFE-CGC Orange - 12, rue Saint Amand - 75015 Paris Cedex 15