



L'essentiel du CE DO Centre-Est

Ordre du jour
CE :
4 & 5 Octobre
2018

Approbation du PV du CE; Consultation sur un projet de modification des horaires de la boutique de Villeurbanne ; Consultation sur un projet de licenciement d'une salariée protégée; Vie du CE ; Rapport des commissions ; Information sur le Rapport de Situation Comparée (RSC) 2017 ; Information sur le rapport à l'emploi du T2 2018 ; Information / Consultation sur le plan prévisionnel de formation 2019 ; Information / Consultation sur un projet de création de l'UI Auvergne-Rhône-Alpes

Consultation sur un projet de modification des horaires de la boutique de Villeurbanne

En raison d'un faible flux de clients durant la pause méridienne et pour compenser le manque de conseillers Boutique, la direction prend la décision de fermer l'établissement entre 12h30 et 14h. Ce changement va entraîner la modification du régime de travail des salariés et donc l'élargissement de la plage horaire.

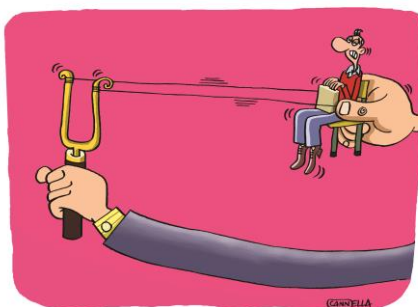
Analyse de la CFE-CGC

La mise en place d'une fermeture méridienne alors que nos concurrents sont ouverts se justifie seulement par le manque de personnel. Orange sacrifie encore un de nos avantages concurrentiels pour des contraintes budgétaires ! Pour quel bilan ?

De plus, la direction n'aurait-elle pas le projet de transformer cette boutique en GDT ?

Consultation sur un projet de licenciement d'une salariée protégée

Une personne du service médicale de Saint Etienne a souhaité quitter ORANGE après plusieurs années au sein de L'entreprise. Très proche des salariés, elle a été à leur écoute et les a soutenues dans des moments difficiles. Un mal être au travail et un manque de confiance en la direction ont contribué à cette décision.



Analyse de la CFE-CGC

Nous ne pouvons que déplorer cette situation consécutive à la sectorisation du Service de Santé au Travail et à l'ambiance de travail au SST de Lyon.

La promesse Orange, « être un employeur digital et humain » peine à trouver sa déclinaison dans certains services ? C'est aussi la fin d'une époque pour Saint Etienne qui se trouve

sans médecin et sans infirmière.

Chez Orange, chaque salarié est unique...Alors que certains salariés seniors préfèrent quitter Orange sur un marché du travail tendu avec le risque de se retrouver sans emploi.

Vie du CE

Concernant le reversement de 5 M € du CCUES au budget ASC du CE DOCE : suite à l'intervention en séance du Secrétaire de notre CE qui semble ne pas être informé, nous convenons que **le Trésorier de notre CE** a décidément du mal à communiquer avec **le Trésorier du CCUES qui se trouve être la même personne !** Nous cherchons d'où peut provenir le blocage et pour quelles raisons l'argent n'est pas redistribué aux salariés ?

Information sur le Rapport de Situation Comparée 2017

Le taux de féminisation stagne à 38.19%.

Cette année forte baisse de l'embauche des femmes dans le domaine relation clients.

Cependant, concernant les contrats d'apprentissage et de professionnalisation la répartition hommes / femmes est équitable soit une augmentation de +1.79% par rapport à 2016. Certes, mais ces contrats ne sont pas transformés en emplois pérennes pour les femmes.



Information sur le bilan annuel 2017 sur le temps partiel

Légère baisse des salariés en temps partiel, cela est dû à une baisse du TPS.

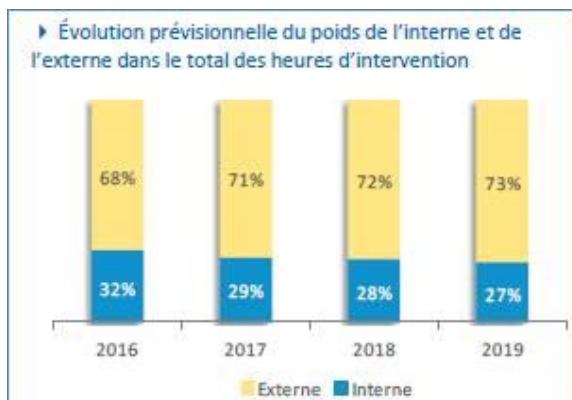
33.5% des effectifs sont en TPS en 2016.

42,5% chez les femmes et 27.9% chez les hommes

Information / Consultation sur un projet de la création de l'UI Auvergne-Rhône-Alpes

Le regroupement des UI va entraîner un rassemblement des équipes : moins de managers pour plus de personnels à gérer.

Les sites isolés vont être une problématique difficile à manager, car même si la direction nous assure une présence managériale en continue, les managers vont devoir tout de même se déplacer régulièrement sur ces sites.



Analyse de la CFE-CGC

Nous demandons une analyse du modèle d'organisation présenté par la Direction et une étude d'impacts sur les équipes. Les effectifs sont en baisse constante depuis plusieurs années. Compte tenu du faible taux de renouvellement des départs et de la hausse de la sous-traitance, les effectifs internes vont encore diminuer Le taux de départ en retraite est très élevé en UI. Quels impacts demain avec le projet de fusion des DO (passage de 9 à 5 DO en métropole)?

Vos
représentants
CFE-CGC
d'Orange
en Centre-Est

CFE-CGC
Marc-Olivier LEPINE RS

Nos représentants

Djamila BOCK - 06 73 19 31 74
Alexis CHABROL - 06 45 92 28 78
Gwen POULAIN - 06 80 23 06 58
Jean-Pierre TESTI - 06 07 82 82 86
Georges LLORET - 06 74 78 31 36
Mourad BALLOUTI - 06 75 23 61 88
Béatrice CHENE - 06 31 34 62 81
Sylvie CRUSSIÈRE - 06 07 34 47 01

Vous abonner gratuitement à nos publications

bit.ly/abtCFE-CGC

Nous suivre

facebook.com/cfecgc.orange
 twitter.com/CFE-CGCOrange

Tous vos contacts CFE-CGC dans l'annuaire du syndicat
bit.ly/annuaireCFE-CGC

Christian MANCINI - 06 08 82 63 50
Philippe PARRENIN - 06 08 50 52 3
Florence OLLAGNON - 06 76 24 85 14

Un syndicat pour qui je compte et sur lequel je peux compter.



Retrouvez nous sur <http://www.cfecgc-orange.org/do-centre-est/>
CFE-CGC Orange - 12, rue Saint Amand – 75015 Paris Cedex 15