

## Sommaire

Projet de renforcement de l'équipe PPC de l'UI Nord de France sur le site de Boulogne sur Mer .....	1
Projet de règlement intérieur de l'USC DOGNE : Une copie à revoir.....	1
Projet de libération partielle du site d'Illzach et regroupement des activités hors prise de service sur Mulhouse Europe.....	2
Opportunité de nouvelle prise à Bail sur la zone « Cap-Nord » à Dijon .....	2
Projet de modification des horaires des boutiques de Vesoul, Chalon sur Saône et Belfort.....	3

## Projet de renforcement de l'équipe PPC de l'UI Nord de France sur le site de Boulogne sur Mer

✓ Information

### Collectif de spécialistes ... en livraison

Le présent projet fait suite à l'Information - Consultation du projet de création de l'USC Grand Nord Est présenté en décembre 2020.

**Renforcer et pérenniser un métier prioritaire (Pilote de Production Client = PPC) sur le site de Boulogne sur Mer par le transfert et l'intégration des salariés de l'équipe solution technique de l'USC Grand Nord Est, localisée sur**

le même site ; tel est le ressort de la création de ce nouveau collectif de spécialistes.

L'équipe solution technique est constituée de 10 Spécialistes Domaine Client et 2 Soutiens-formateurs travaillant majoritairement sur le parc DO GNE.

L'activité PPC, proche des activités du métier de SDC solutions techniques, devrait permettre une montée en compétence accessible pour les salariés concernés.

Pour information, l'activité solution technique des DO est constituée de 380 Spécialistes (dont EPAC = Expertise Pilotage Assistance Client).

### Analyse de la CFE-CGC

Renforcer la filière des spécialistes procède d'une démarche louable, car visant à réduire la non qualité et les échecs de production participant ô combien à la dégradation de la qualité de vie au travail (QVT), au gré des répétitions et de l'insatisfaction client. Pour autant, la CFE-CGC demeure

attentive aux mesures d'accompagnement, formation et reconnaissance des compétences. Pérenniser ces métiers dits « essentiels » suppose qu'orange s'en donne les moyens afin de les rendre attractifs.

A l'aune des mesures incitatives actuelles, le doute est permis

...

**Ne faut-il pas donner pour recevoir ?**

## Projet de règlement intérieur de l'USC DOGNE : Une copie à revoir

✓ Information

Les organisations syndicales **CFDT ,CFE-CGC ,CFTC, CGT, FO et SUD** s'étonnent de la précipitation avec laquelle ORANGE a concocté en catimini un règlement intérieur unique, suite fusion du SCO Est , SCO Nord et l'UAT .Ce règlement intérieur , édicté « à la hussarde » ignore royalement la concertation et la consultation des élus de l'USCGNE et les membres de la CSSCT.

Face à ce dialogue social manifestement en panne, **les élus font chorus et réclament une concertation avec les DS de l'USCGNE sur ce sujet du RI.**

**Suite à cette [déclaration commune](#) des OS, la direction daigne accepter la concertation en convoquant une réunion sur le sujet dans les meilleurs délais.**

## Analyse de la CFE-CGC

Le règlement intérieur ou RI décline l'ensemble des règles à respecter en matière d'hygiène, sécurité et discipline.

Même s'il demeure une prérogative de l'employeur, ce règlement intérieur de l'USC DOGNE est hélas symptomatique d'une manière de faire et d'un discours qui relèguent le dialogue social à un simulacre.

Les différents projets de transformation qui se succèdent à qui mieux mieux au sein du CSE témoignent, si besoin est, d'une méthode cavalière donnant l'illusion et l'apparence de la concertation à des décisions unilatérales prises en amont.

Des pratiques qui n'encouragent guère le débat et la contradiction.

Orange, grand maître de l'illusion ? Le CSE réduit à une simple chambre d'enregistrement de résolutions sans appel ?

## Projet de libération partielle du site d'Illzach et regroupement des activités hors prise de service sur Mulhouse Europe

### ✓ Consultation

Le projet concerne principalement les équipes de l'Unité d'Intervention situées sur le site d'Illzach ainsi que les équipes de l'A2PGNE situées sur le site « Europe » à Mulhouse. Consulté en Avril dernier, le CSE a mandaté une CSSCT transverse pour éclairer les élus.

### L'objectif de ce projet est de :

**Regrouper** l'ensemble des activités hors prise de service sur le site propriétaire de Mulhouse « Europe » pour que les salariés bénéficient d'un site totalement rénové récemment, disposant de capacité d'accueil sans travaux immobilier avec RIE et SST.

**Pérenniser** l'implantation de la prise de service UI sur le site actuel locatif d'Illzach pour répondre aux besoins spécifiques de parking et stockage.

**Profiter** de l'opportunité d'échéance triennale du bail d'Illzach au 31/12/21 pour restituer les surfaces non utilisées et réduire le coût annuel des loyers et charges.

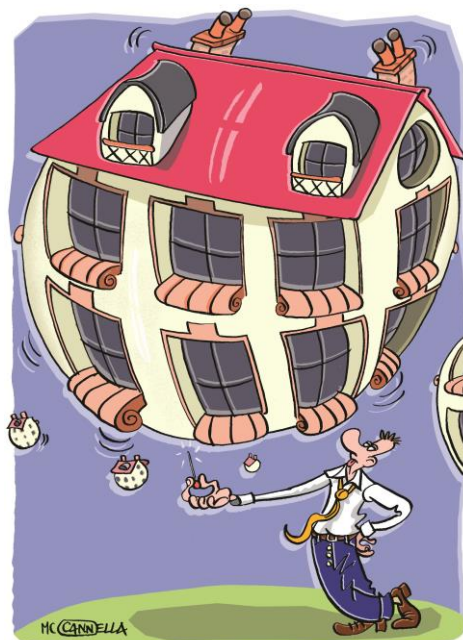
**Renforcer** notre engagement RSE.

Après la restitution du rapport de la CSSCT, le CSE a rendu son avis : **20 Abstentions 14 Contre.**

**Une résolution à l'unanimité entérine la poursuite du mandatement de la CSSCT transverse sur la phase de mise en œuvre du projet impactant pas moins de 157 salariés.**

## Analyse de la CFE-CGC

**La CFE-CGC s'abstient** et salue le travail des membres de la CSSCT. Même s'il y a des avancées notables grâce aux préconisations des élus, il demeure néanmoins bien des interrogations et des flous sur ce dossier. La constitution de ce nouveau collectif suppose une meilleure prise en compte et prévention des risques psychosociaux.



## Opportunité de nouvelle prise à Bail sur la zone « Cap-Nord » à Dijon

### ✓ Consultation

**Le projet de libération du site de « Stalingrad » vise notamment à :**

**Adapter** les surfaces aux besoins en libérant le site locatif de Stalingrad à l'échéance du bail en décembre 2022

**Accueillir** sur le site de Dijon Centre, les activités hors prise de service intervention actuellement sur le site de Stalingrad

**Identifier** un site dédié adapté aux spécificités de l'activité Intervention : Recherche d'une opportunité de prise à bail permettant d'intégrer un magasin + parking

A l'issue de la restitution du rapport de la CSSCT de l'UI Est, le CSE a rendu son avis : **31 Pour 4 Abstentions**

## Analyse de la CFE-CGC

A la faveur d'une échéance de bail, libérer partiellement ou totalement un site devient une pratique courante. Face à cette délocalisation partielle, la **CFE-CGC vote l'abstention** car le problème de la restauration demeure non résolu, sans omettre la problématique du nombre de places de stationnement et l'accessibilité piétonne du site.

# Projet de modification des horaires des boutiques de Vesoul, Chalon sur Saône et Belfort

## ✓ Consultation

Au risque de se répéter, ces chantiers horaires récurrents découlent d'un **sous-staffing \*chronique** qui oblige à composer avec :

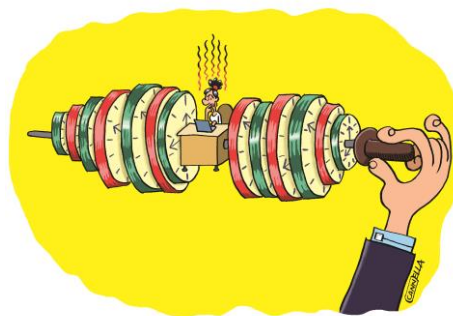
- Une équation impossible ou comment mettre en adéquation flux et ressources lorsqu'il y a pénurie de ressources
- Des amplitudes horaires face aux clients revues à la baisse comme seule solution
- Le tri entre les actes à valeur ajoutée et ceux laissés à la digitalisation, WYND à la rescousse
- Des boutiques renforcées par des conseillers USC

\*Sous-effectif

Vesoul
Fermeture le lundi
Du mardi au samedi
9H30 - 18H30
Amplitude hebdomadaire fortement en baisse
<b>Moins 18H30</b>

Belfort
Fermeture le lundi
Du mardi au samedi
10H - 18H30
Amplitude hebdomadaire fortement en baisse
<b>Moins 21 Heures</b>

Chalon-sur-Saône
En centre commercial
Du lundi au samedi
Fermeture à 19H30 au lieu de 20H
Amplitude hebdomadaire en baisse



Prochaines boutiques sur la sellette : Lons le Saunier, Dijon Liberté, Arras centre-ville

## Analyse de la CFE-CGC

**La CFE-CGC vote CONTRE** car ces chantiers horaires récurrents révèlent une politique de cache-misère, masquant de moins en moins le parti-pris de ne plus recruter en boutiques orange et de répartir la charge de travail grandissante sur les personnels présents.

Ce sous-staffing voulu, cette politique de l'emploi « peau de chagrin » met à rude épreuve les personnels en butte à des conditions de travail de plus en plus dégradées.

**Qui a dit que le réseau de distribution est un actif clé pour incarner les valeurs orange et développer les relais de croissance ?**

De surcroît, ces modifications horaires n'assurent même plus la pérennité des postes, puisque la tendance est à la fermeture des boutiques orange au profit de sa filiale, la Générale de Téléphone (GDT).

Nous constatons que la direction commence par modifier les horaires, puis de nous expliquer plus tard qu'il n'y a plus assez de "flux", pour ensuite fermer la boutique au profit d'une GDT.

Face à cette filialisation « rampante » du réseau de distribution, des personnels désenchantés peuvent-ils encore enchanter le client ? [Voir la motivation de vote complète.](#)

Vos représentants  
CFE-CGC Orange

### Élus

- Emmanuel ANGLO
- Rachid BOUDAUD
- José FIGUEIREDO
- Bertrand GEILLER (Absent excusé)

### Représentant syndical CSE DO GNE

- Marc LEPIN

### Rédacteur

- Nordine BELGUEBLI

### Commissions CSE DO GNE

- ASC : Vinciane LASSELIN
- Restauration : Stéphanie VERCRUSSE
- Handicap : Djamilia TONKIN
- Des Marchés : Rachid BOUDAUD
- Formation, Emploi, Egalité Professionnelle : Virginie CLEMENT
- Projets, Economie, Evolution des Marché : Bertrand GEILLER



Retrouvez ce compte-rendu et  
les publications de votre établissement :  
[DO Grand Nord EST](#)

cadres ou pas, vous pouvez compter sur nous !



[www.cfecgc-orange.org](http://www.cfecgc-orange.org)

abonnements gratuits : [bit.ly/abtCFE-CGC](https://bit.ly/abtCFE-CGC)  
tous vos contacts : [bit.ly/annuaireCFECCG](https://bit.ly/annuaireCFECCG)

