



## Sommaire

Merci .....	1
ASC .....	1
Situation de l'AD Ouest .....	2
Schéma Directeur de la Distribution 2020 .....	2

## Merci

Au lendemain des élections professionnelles, la CFE-CGC Orange remercie ses électeurs pour leur confiance.

Cette confiance nous en serons dignes afin de protéger et développer l'emploi en région et en interne, de choisir des locaux favorisant le travail collectif et le confort individuel, de valoriser le travail en partageant équitablement ses fruits, de reconnaître les compétences et les qualifications de chacun.

La mise en place du CSEE (Comité Social Economique d'Établissement) semble complexe, comme en témoignent

les multiples questions s'agissant des règles de suppléances, des règles de répartitions des mandats RP (Représentant du Personnel) et CSSCT (Commissions Santé Sécurité et Conditions de Travail)

Nous souhaitons œuvrer et agir pour l'intérêt général des personnels d'Orange sur le périmètre DOGO sur ces 4 années de mandature. Nous veillerons à ce qu'un climat serein et bienveillant puisse être de mise au sein de cette instance.

## La Délégation CFE-CGC Orange au CSEE de la DOGO



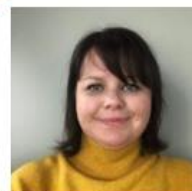
**Eric Picot**  
SCO NC / Tours



**Anna Piriou**  
AE OA / Quimper



**Martial Lageon**  
A2P GO / Tours



**Barbara Gest**  
DOMP / Rouen



**Florence Le Lepvrier**  
AD NC / Rouen



**Sophie Chaplain**  
A2P GO / Rouen



**Enora Péné**  
A2P GO / Brest



**Laurent Delavigne**  
AE NC / Rouen



**Régis Radureau**  
A2P GO / Tours



**Jean-Marie Naveau**  
UI O / Le Mans

## Activités Sociales & Culturelles : Où en sommes-nous ?

Le passage du CE au CSEE via la fusion de deux CE (Normandie Centre & Ouest) n'est pas chose simple.

L'ensemble des prestations de vos activités sociales & culturelles n'est pas encore en place. L'organisation syndicale terminant en 1<sup>ère</sup> position aux élections CSEE DOGO n'a pas souhaité prendre en charge la commission ASC qui pilote vos prestations. C'est donc une autre organisation syndicale qui prendra la présidence de cette commission, en l'occurrence

celle arrivée la deuxième.

Que de temps perdu avec pour seule conséquence l'absence de prestations au 1<sup>er</sup> trimestre a minima. Vous pouvez, cela dit, compter sur les représentants CFE-CGC Orange pour garantir une totale transparence sur la gestion et la mise en place de vos ASC.

Nous continuerons de nous battre pour que la quasi-totalité du budget ASC vous soit redistribuée.

# Situation à l'AD Ouest

Le 10 janvier 2020, le CSEE de la DOGO a été convoqué en session extraordinaire afin d'être consulté sur le projet de licenciement d'un salarié protégé.

En effet, dans le cadre d'une procédure disciplinaire concernant un salarié protégé, dès lors que la Direction considère qu'au vu des faits reprochés la sanction finale peut aller jusqu'au licenciement, le CSEE doit être réuni pour être consulté (tout comme devait l'être auparavant le CE).

Devant l'ampleur de la fraude organisée et malgré le fait que des progrès restent à accomplir en termes de sécurisation des

processus de ventes, la délégation CFE-CGC Orange a su prendre ses responsabilités face à une situation hors norme !

A cette occasion, les mêmes qui reprochaient vertement et violemment à notre délégation une relative franchise quant à notre posture ASC si nous étions entrés au bureau du CSEE, ont, face à l'indéfendable réalité des faits incriminés (et d'ailleurs reconnus par son auteur), choisi d'adopter une posture de neutralité absolue indigne d'une OS en responsabilité !

## Schéma Directeur de la distribution 2020

Le contexte ambiant est morose, celui d'Orange n'est pas plus rose !

Depuis que le plan quinquennal 'ENGAGE' a été dévoilé depuis l'antre de la finance européenne, la grisaille a enveloppé l'environnement du Groupe... de déceptions affichées en dégradations d'analystes, le parcours boursier d'Orange ressemble depuis le 4 décembre dernier à un chemin de croix ! – 15 % depuis le début décembre !

Paradoxalement un des éléments du désamour entre les marchés financiers et le groupe Orange repose sur l'excès de CAPEX sur les 2 prochains exercices au moins... CAPEX qui pourtant sont constitutifs de l'avenir de l'entreprise voire de son assurance survie !

On peut et doit craindre collectivement que cet environnement délétère ne pèse encore plus qu'aujourd'hui sur les salariés d'Orange France et notamment ceux de la distribution physique !

Orange France n'a d'autre choix que la conquête à nouveau ! Reprendre le terrain qui a été cédé à grands coups de régulation et de concurrence acharnée !

Les troupes en première ligne sont évidemment les forces de vente qui, grâce à la stratégie de l'opérateur multiservices, pourront et devront redorer le blason d'Orange quelque peu obscurci en France mais pas que !

L'implantation de la GDT (Générale de Téléphonie) est aujourd'hui très disparate ! Entre le territoire CVL où la GDT est majoritaire vis-à-vis du réseau exclusif Orange et la Bretagne où la situation est inversée la stratégie de maillage est loin d'être claire !

La CFE-CGC Orange considère ce dossier comme le point de départ, l'ouverture d'un vaste chantier dont l'horizon se profile sur les prochains exercices

Trop souvent, la Direction s'est avancée masquée au-devant des salariés, des représentants des salariés et malheureusement de ses propres clients ! Aujourd'hui encore, même si des pistes d'action ont été évoquées pour 2020 (fermetures, relocalisations, transferts à la GDT), c'est l'incertitude qui prédomine sur tout le territoire de la DOGO ! Seule certitude : la longue litanie de tous les projets évoqués qui vont, en plus de l'extrême pression commerciale, enfoncer encore un peu plus le staff en boutiques sous le fardeau d'un quotidien déjà pénible !

La CFE-CGC Orange est d'ores et déjà attentive sur le terrain et 'veille au grain' selon l'expression consacrée sur la façade atlantique !

Gageons qu'ENGAGE 2025 ne se mue pas rapidement en 'ENRAGE 2020' !

### Élus

- Sophie Chaplain
- Barbara Gest
- Florence Le Lepvrier
- Enora Péné
- Anna Piriou
- Laurent Delavigne

- Martial Lageon
- Jean Marie Naveau
- Eric Picot
- Régis Radureau

### Représentant syndical

- Eddy Jégou

Vos représentants  
CFE-CGC Orange



Retrouvez ce compte-rendu et  
les publications de votre établissement :  
<https://www.cfecgc-orange.org/do-go/>

cadres ou pas, vous pouvez compter sur nous !



[www.cfecgc-orange.org](http://www.cfecgc-orange.org)  
abonnements gratuits : [bit.ly/abtCFE-CGC](https://bit.ly/abtCFE-CGC)  
tous vos contacts : [bit.ly/annuaireCFE-CGC](https://bit.ly/annuaireCFE-CGC)

