

## Dans les U.I, ça va bouger « oh UI » !

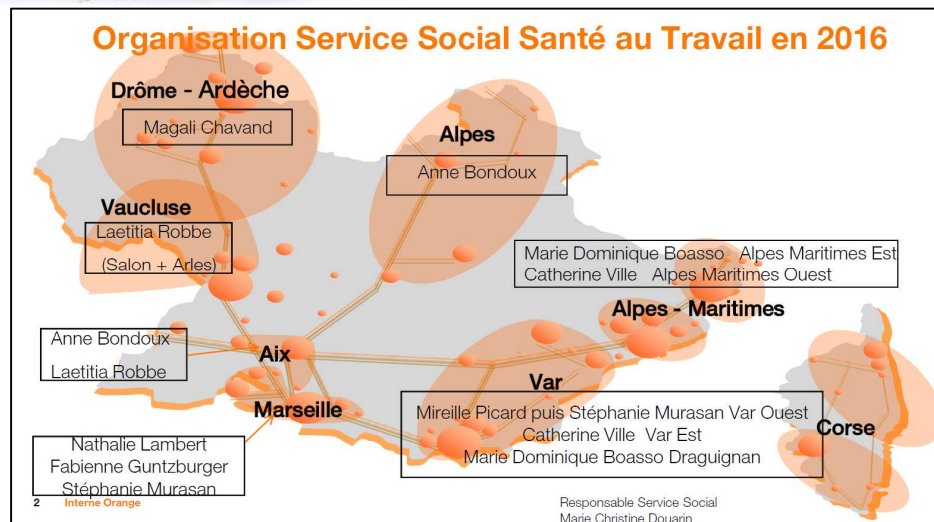
Vos élus CE, Anne Mestre et Rémy Girardin se sont engagés à vous informer régulièrement des décisions prises sur tous les dossiers abordés au CE. Voici les informations que vous devez connaître sur le CE ordinaire du 27 Avril 2017

### ■ Assistantes Sociales de plus en plus sollicitées



En 2016, 860 personnes ont été accompagnées par le service social soit **12% de l'effectif** ; en augmentation par rapport à 2015.

Plus de la moitié des demandes d'aide sont liées à la santé au travail ou à des aides de nature financière (par exemple beaucoup d'aide à l'accompagnement de la prime de départ notamment sur le dispositif TPS 5 qui s'est terminé fin 2016)



### ■ CPF, DIF, MOOC,...ça forme, réforme, déforme...pour que ça performe ?

- Pour notre DO le coût de la formation s'élève à 16,8 millions en 2016, soit **8,6% de la masse salariale** (pour 6,5% en 2015).
- La formation « **je prépare ma retraite** » n'est suivie que par 55% des futurs retraités, par manque de communication ; il est donc nécessaire que les managers accompagnent les salariés de leur équipe qui sont identifiés partant en TPS ou à la retraite (d'autant que cette formation est de qualité d'après les salariés qui l'ont suivie)
- Concernant la **prévention des risques**, nous constatons un très faible taux du réalisé des formations qualité de vie et gestion de stress, qui sont pourtant très importantes
- Dans le contexte actuel de grande transformation, les formations générales comme la « culture digitale », la culture Orange, transmission des savoirs et des compétences et les bilans de compétences sont peu utilisés alors qu'essentielles pour préparer l'avenir.
- Les formations **DIF** sont toujours aussi peu nombreuses (même si on constate moins de refus) et il y a eu très peu de formations avec le CPF

- Comme en 2016, les élus du CE de la DOSE ont demandé d'une part que tous les salariés soient informés de leurs droits et des procédures à suivre en matière de formation et qu'un bilan précis des dispositifs DIF et CPF soit présenté en CE ( notamment sur les graves dysfonctionnements constatés )

**Sur ce dernier point nous souhaitons connaître le total des heures annuellement perdues par les salariés ainsi que le global des heures capitalisées par les salariés.**

- Le bilan formation, en 2016, affiche, en heures, une réalisation à **102%** du plan 2016 (86% en 2015). Par rapport au bilan 2015, le nombre d'heures augmente de 9%.
- Les formations sont d'une durée moyenne de **9,24 heures** (7,75 heures en 2015). La baisse du nombre de formations dispensées et l'augmentation globale du volume d'heures augmente mécaniquement la durée moyenne des formations.
- Le **taux d'accès** hors temps libéré est de **87,4%** (84% en 2015).
- **Les dépenses de formation** représentent en 2016 **8,6 %** de la masse salariale contre 6,5% en 2015



## ■ Projet d'évolution du Pilotage de Production en UI...on tricote et on détricote

L'objectif de ce projet est de mettre en œuvre un traitement « de bout en bout » pour améliorer la prise en charge des clients (internes et externes); il permettra d'offrir un seul point d'entrée par typologie d'activité à nos clients internes et partenaires externes en simplifiant les procédures tout en assurant une transition progressive des activités cuivre vers les activités fibre.

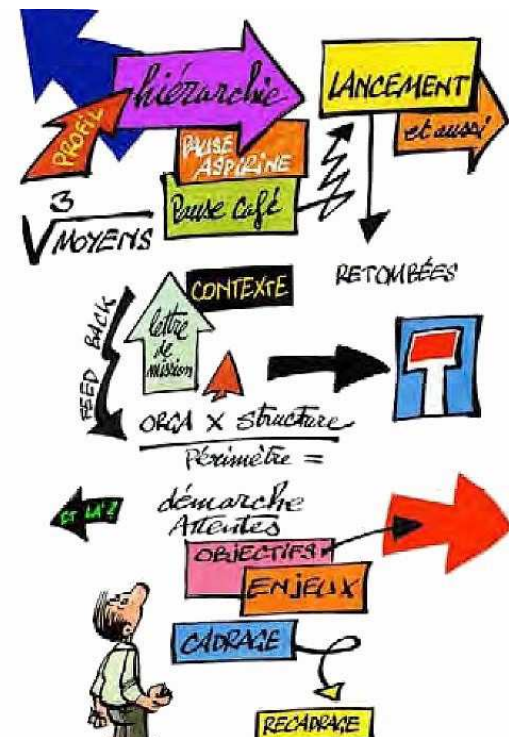
Création de 2 pôles : un pour le réseau (PPR) et l'autre pour le client (PPC); cette démarche est effectuée avec des groupes de travail pour examiner notamment les montées en compétences nécessaires et l'harmonisation des processus de travail.

En interne il vise à simplifier le processus et à construire des équipes de tailles plus importantes permettant un meilleur soutien métier de proximité ;

**Notre avis : Nous resterons vigilants sur la continuité de service car beaucoup de formations vont être nécessaires et vont dépeupler les services durant une période assez longue ; est-il prévu l'embauche de CDD ?**

**Par ailleurs les équipes de formations en UI sont devenues peau de chagrin et trouver les ressources nécessaires ne va pas être chose aisée**

**Enfin pour certains collègues embarqués dans le projet ce sera un changement complet de métier (particulièrement Valence et Cannes) avec augmentation des compétences ... quelle reconnaissance ?**



## ■ Les ASC : inscrivez-vous !

**Et n'oubliez pas de vous inscrire .....et de donner votre QF.... pour pouvoir bénéficier de vos prestations en 2017 ! Sinon, nada...et pas de report de CIS cette année !**

VOS ELUS CFE-CGC : Anne Mestre, 0687814212 - Rémy Girardin, 0673198205

Suivez-nous sur <http://www.cfecgc-orange.org/do-sud-est/>