



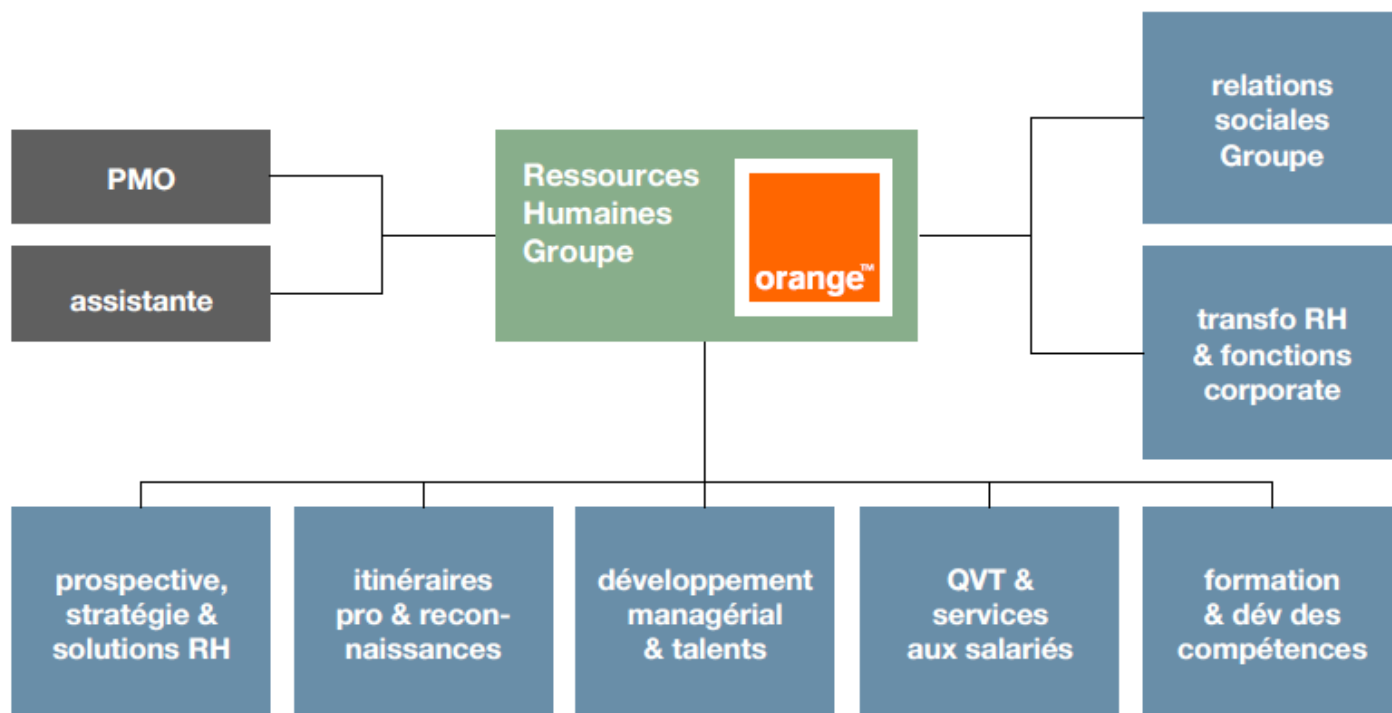
Sommaire

Rattachements des Directions au sein de la Direction des RH Groupe	1
Direction Prospective, Stratégie et Solutions RH (DP2SRH) de la RH.....	2
Direction Finance Banque et Services Financiers.....	2
Projet Lyon 2020-Site de Gailleton-phase microzoning	3
Évolution de l'organisation de la Direction Juridique Groupe.....	3
Activités Sociales et Culturelles	4

Rattachements des Directions au sein de la Direction des RH Groupe

✓ Point d'étape sur la mise en œuvre présentée par la DRH Groupe

Organigramme de la DRH Groupe au 1er janvier 2019 (rappel)



La stratégie de la DRH Groupe se structure autour :

- **d'une ambition réaffirmée :**

Agir au sein des collectifs de travail comme un partenaire stratégique de proximité capable de comprendre les enjeux business, partager le sens des transformations du groupe et accompagner les collaborateurs au quotidien.

- **de 4 axes stratégiques structurants l'activité**

Axe « entreprise apprenante & attractivité » :

- ♦ évolution de l'offre Orange Campus (cf. ouverture à l'ensemble des collaborateurs, lancement de nouveaux modules)

- ♦ lancement d'une réflexion sur notre approche en matière d'attractivité employeur ;

Axe « culture & postures managériales » :

- ♦ déploiement de nouvelles offres de formation liées à la montée en compétence des managers sur les postures managériales clés ;
- ♦ évolution du programme pour les jeunes diplômés de l'Orange Graduate Program ;

Axe « évolution du métier RH » :

- ♦ lancement du programme Orange People ;
- ♦ cartographie et marketing de l'offre de service RH auprès des salariés de la filière ;

Axe « Engagements employeur » :

- ◆ négociation en cours de l'accord Monde sur l'égalité professionnelle femmes hommes ;
- ◆ signature et conduite de la mise en œuvre du CSE sur le périmètre de l'UES Orange ;
- ◆ coordination des travaux liés à l'analyse des résultats, la consolidation et la déclinaison des plans d'action 2019 du baromètre salarié.

Compte tenu des résultats du dernier baromètre salarié, il apparaît aujourd'hui indispensable à la DRH Groupe d'aller sur le terrain pour partager plus largement autour des enjeux, priorités et livrables clés de la DRH Groupe, et favoriser la connaissance, la compréhension et l'intégration de ses orientations stratégiques dans le quotidien des collaborateurs.

Analyse de la CFE-CGC

Les Élus CFE-CGC saluent la disponibilité de la DRH Groupe au CE des Fonctions Supports Finance venue en personne pour présenter l'organisation et les axes stratégiques des Ressources Humaines du Groupe.

La dimension internationale du groupe est désormais très assumée dans la politique RH du Groupe.

Les Élus CFE-CGC du CE FS&F remarquent le lancement des nombreux projets transverses RH (Attractivité Employeur, Mobilisation des compétences, Réflexions sur la Part Variable Managériale, Fluidité des parcours professionnels, Aménagements des espaces de travail) qui irriguent l'ensemble du Groupe, ainsi que l'ouverture de négociations avec le Ministère du budget sur l'évolution statutaire des fonctionnaires (le dossier PPCR2).

Ils rappellent que, fidèles à l'esprit de co-construction qui anime la CFE-CGC Orange, ils sont disponibles pour participer à ces nombreux chantiers.

Direction Prospective, Stratégie et Solutions RH (DP2SRH) de la RH

✓ Information sur les enjeux, priorités et modes de fonctionnement de la direction (documents confidentiels)
La DP2SRH qui deviendra bientôt la **Direction de la Stratégie et Digital** assure 5 missions stratégiques et transverses :

- Définir la stratégie RH en lien avec les entités business du groupe ;
- Garder une vision prospective et en anticipation sur nos enjeux ;
- Anticiper et consolider les impacts de la stratégie business sur la stratégie RH, notamment en termes d'emplois et compétences cibles - Définir les leviers d'action à mettre en œuvre ;
- Construire et faire vivre les solutions SI adaptés pour permettre aux divisions d'avoir un pilotage RH individuel et collectif plus efficace ;
- Supporter le pilotage transverse de la DRH : KPIs, budget, allocation des ressources, project office - Assurer le pilotage budgétaire en cohérence avec les axes stratégiques -

L'organisation actuelle est très verticale et manque de lisibilité par rapport à la stratégie de la DRH Groupe.

L'évolution de l'organisation autour de 7 pôles ...

- Offres clients, innovations et pilotage
- Prospective, Stratégie et Analyses
- Solutions DATA et Services du quotidien
- Solutions accompagnement Individuel et Collectif
- Performance du SIRH
- Direction de programme

... répond donc à trois objectifs :

- Plus de simplicité ;
- Moins de verticalité pour un management rapproché et porteur de sens ;
- Plus en cohérence avec les priorités de la DRHG.

Analyse de la CFE-CGC

Les Élus CFE-CGC prennent bonne note de la mise en place de ce projet d'évolution de l'organisation dans un esprit collaboratif, un climat apaisé permettant les opportunités professionnelles pour les salariés.

Ils seront attentifs à l'accompagnement proposé aux Salariés concernés par une évolution du contenu de leur poste.

Direction Finance Banque et Services Financiers

✓ Information sur la mise en place de la Direction à la Direction Finances et Trésorerie Groupe ;

Le projet présente 3 objectifs :

- Renforcer le suivi de l'activité bancaire et des services financiers ;
- Mettre en place une fonction de suivi actionnarial renforcé des activités bancaires pour le compte de la Direction financière ;
- Renforcer ce suivi sur des aspects plus opérationnels (exemple : contrôle de gestion).

La nouvelle direction sera le principal point de contact financier des entités bancaires (Orange Bank, Orange Bank Africa, Orange Money Roumanie, ...). Elle sollicitera et impliquera les directions expertes du Groupe (fiscalité, comptabilité, financement, ...) autant que nécessaire afin d'avoir une analyse coordonnée des projets et dossiers présentés ainsi qu'une meilleure vision du risque et un contrôle à 360° des entités bancaires.

Son Directeur dépendra dorénavant directement du Président.

Analyse de la CFE-CGC

Les Élus CFE-CGC approuvent la mise en place de cette Direction en phase avec la vision stratégique du Groupe de développement des activités bancaires et services financiers.

Ils seront vigilants à l'impact de cette évolution de l'organisation sur les postes de travail et compétences attendues des Salariés concernés.

Projet Lyon 2020-Site de Gailleton-phase microzoning

✓ Consultation

Le projet présenté dans cette information consiste à organiser l'emménagement des salariés concernés des Fonctions Supports vers le Site de Lyon Gailleton.

Les équipes des Achats rejoindront les équipes de la DIT SE, de Buy In, de l'Audit, et de DSCS déjà installées sur ce site au 1^{er} et 2^{eme} étage du bâtiment dans un mode « d'aménagement dynamique par équipes ».

Analyse de la CFE-CGC

Les Élus CFE-CGC soulignent la volonté de rassembler les équipes des Fonctions Supports et Finance dans un seul espace en plein centre de la métropole Lyonnaise.

Ils demandent la mise en place d'espaces de corpo-working (télétravail sur sites Orange) au nord-ouest de la Métropole Lyonnaise en complément des 4 espaces de Villefranche, Saint Etienne, L'île d'Abeau et Vienne déjà existants.

Ils souhaitent que soit rajouté aux critères actuels d'attribution de places de parking (pour rappel critères médicaux, charges de famille, éloignement, horaires tardifs), celui de la sécurité.

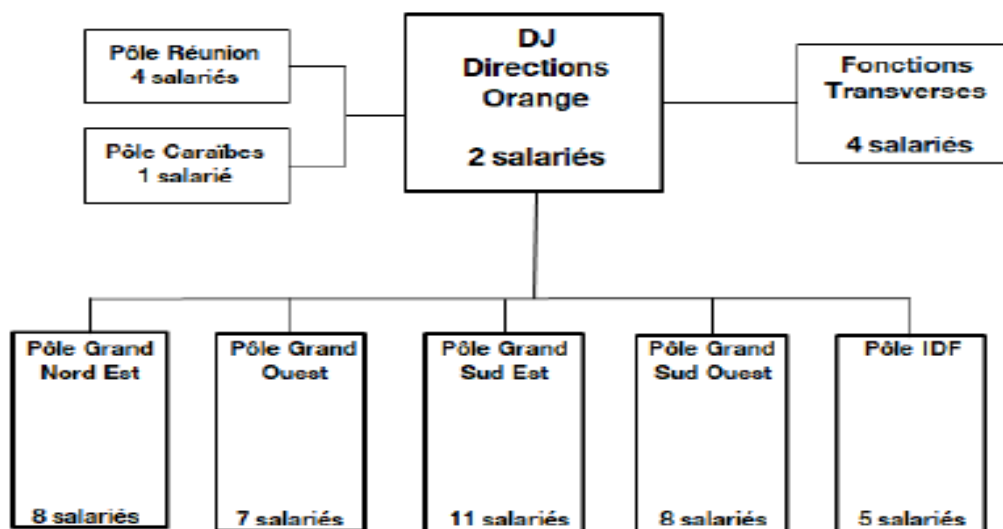
Évolution de l'organisation de la Direction Juridique Groupe

✓ Information

Afin de répondre aux changements de l'entreprise relatifs à l'ancrage territorial en France et le développement de nouveaux produits et services au niveau du Grand Public, la Direction juridique Groupe envisage de mutualiser certaines ressources de la DJ GP pour caler son organisation sur l'organisation de « ses clients internes » territorial tout en préservant la résidence actuelle de chacun des salariés.

Les Directions juridiques « Orange France » ainsi que la Direction Juridique Grand Public sont concernées par ce projet d'évolution de l'organisation.

- A la DJ GP, consolidation de la Direction autour de 3 départements à la place des 5 actuels : Contentieux (Bordeaux), Marketing et Relations Clients et Distribution, Communication et Diversifications
- Sur la DJ OF DO, le nouvel organigramme deviendrait :



Analyse de la CFE-CGC

Les Élus CFE-CGC soulignent la clarté et l'adhérence client du projet d'évolution de la Direction Juridique Orange France.

Ils constatent le maintien de la résidence de chacun des Salariés ainsi que la volonté exprimée par la Direction de capitaliser sur tous les talents et les expertises des Salariés.

Ils demandent :

- la possibilité d'assouplir les contraintes budgétaires des budgets de déplacement ;
- la mise en place d'un accompagnement des Salariés et Managers afin de reconnaître leurs investissements dans la construction de nouveaux modes de fonctionnement.

Activités Sociales et Culturelles

Gestion déléguée de la restauration Orange

Déclaration de la CFE-CGC Orange.

« Aujourd'hui nous est proposée au vote une modification structurelle du principe de subventionnement des repas en restauration collective avec la suppression de la subvention simple au profit de la subvention majorée.

Si nous nous réjouissons de cette décision pleine de bon sens :

- puisque c'est un élément charnière de la politique restauration que nous défendons depuis de nombreuses années,
- et que nous avons mis en œuvre aux CE SCE et OFS où nous sommes majoritaires (ce qui a permis à tous nos collègues de bénéficier d'1,20€ d'aide supplémentaire sur chacun de leur repas)...

Nous sommes plus circonspects sur l'arrivée impromptue de cette proposition, tant décriée par le passé, en pleine période électorale ! Est-ce un effet d'aubaine ou une réelle volonté d'améliorer le quotidien de nos collègues ?

En bon gestionnaire que nous sommes, rappelons qu'une modification de la politique de subventionnement doit s'accompagner d'une étude budgétaire spécifique et précise permettant de s'assurer, après la mise en place de l'attribution des Tickets Restaurant aux télétravailleurs en début d'année, que le budget consacré à la restauration permette de la financer de manière pérenne.

En l'absence de données financières et de projection budgétaire sur les 3 prochaines années nous sommes contraints de nous abstenir sur cette proposition.

Toutefois, si le Bureau est en capacité de nous communiquer les éléments garantissant que le budget pourra être tenu, nous la soutiendrons sans réserve. »

Proposition de résolution de la CFE-CGC :

« Les élus du CE Fonctions Support Finances ont pris connaissance du projet d'accord relatif à la restauration collective au sein de l'UES prévu pour être mis en œuvre début 2020.

Les élus du CE Fonctions Support Finances désapprouvent son contenu et estiment que ces négociations ont à l'évidence manqué l'occasion et l'objectif de rénover les règles d'organisation et de financement de la restauration collective au sein d'Orange, alors qu'il était urgent et important de construire de nouvelles options et offres plus en adéquation avec les besoins actuels des salariés.

Les élus du CE Fonctions Support Finances expriment leur volonté de proposer aux salariés de notre établissement une offre plus équitable et étendue d'accès aux tickets restaurants, notamment par son développement auprès des salariés en télétravail.

Nous souhaitons poursuivre dans cette voie en laissant prochainement le choix à tous nos salariés d'opter pour le titre restaurants ou la restauration collective, étant précisé que le ticket restaurant peut aussi être utilisé dans les restaurants collectifs s'ils sont agréés à cet effet, ce qui est le cas pour nombres de RIE/RIA avec lesquels il existe des conventions.

Nous demandons au Pôle Expertise Restauration d'Orange d'avancer aussi en ce sens dans ses restaurants en sollicitant les agréments nécessaires.

Les élus du CE Fonctions Support Finances missionnent les membres du bureau et la commission restauration pour poursuivre dans cette direction et mettre en place « **le libre choix du mode de restauration** » pour les salariés de notre périmètre avec application à compter du 1er octobre 2019.

À vos agendas

- N'oubliez pas de **valider votre QF 2019** pour profiter dès à présent des prestations ASC !
- **Le Pack Culture et Vacances (PCV) 2019** est en ligne depuis le **21 janvier 2019**. Le principe est le même que l'an passé...
- **Pass Enfance 2019** : ouverture de la prestation depuis le **11 février 2019**. **Attention** cette prestation ne sera pas servie au-delà du 30 novembre 2019 !
- **Chèques Vacances** : Une seconde session pour la commande des chèques vacances sera ouverte du **2 septembre au 30 octobre 2019**.
- **CESU** : depuis le 2 janvier 2019, vous pouvez commander vos CESU 2019 pour le 1^{er} semestre 2019.

Les élus CFE-CGC recommandent à tous les personnels des Fonctions Supports & Finances de profiter au plus vite et avant fin novembre 2019 de l'ensemble des prestations proposées par leur CE.

Pour toutes vos questions sur les prestations sociales et culturelles, contactez vos élues ASC CFE-CGC, [Annie Martin](#) et [Dominique Mesnière](#)

Tous les dossiers présentés lors de cette séance sont disponibles sur **Alfresco, CE 2019 – [juillet 2019](#)**

Ils y sont à la disposition des seuls adhérents et militants. **À ne pas diffuser.**

Vos élus CFE-CGC vous souhaitent d'excellentes vacances !

Vos représentants
CFE-CGC Orange

Vos Élus :

Ali BEN M BAREK ; Jérôme COULLARÉ ; Anne CUDON ; Patrick EONO ; Frédérique LIMIDO ; Annie MARTIN ; Dominique MESNIERE ; Catherine MORIVAL ; Safira SOW ; Yves TERRAIL ;

Votre Représentant Syndical : Jacques BERTHELIER