

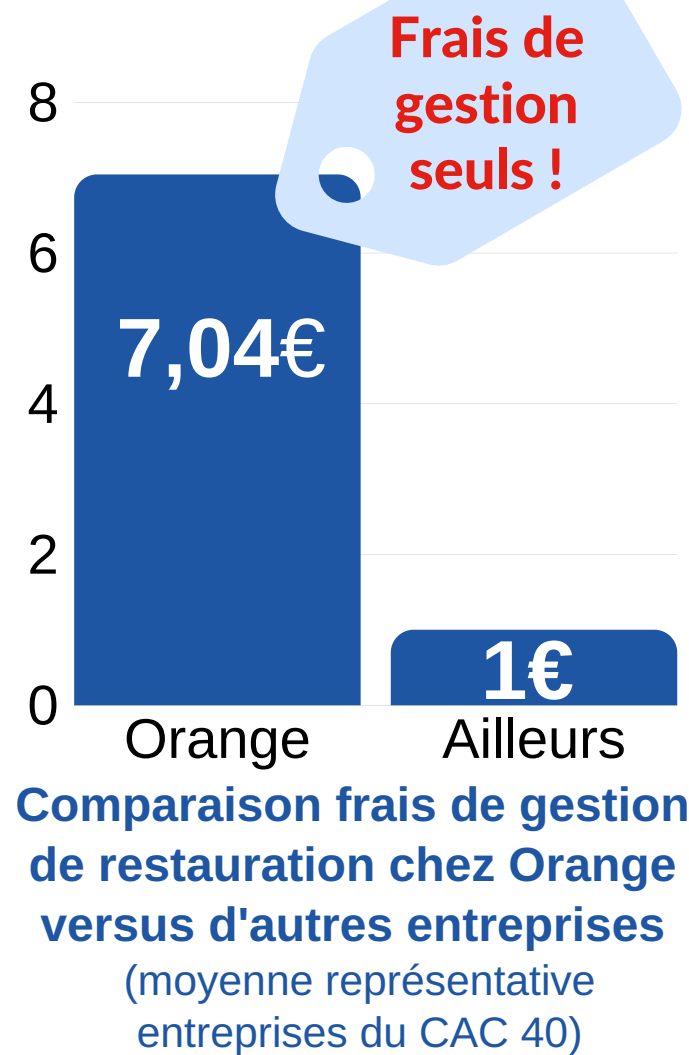
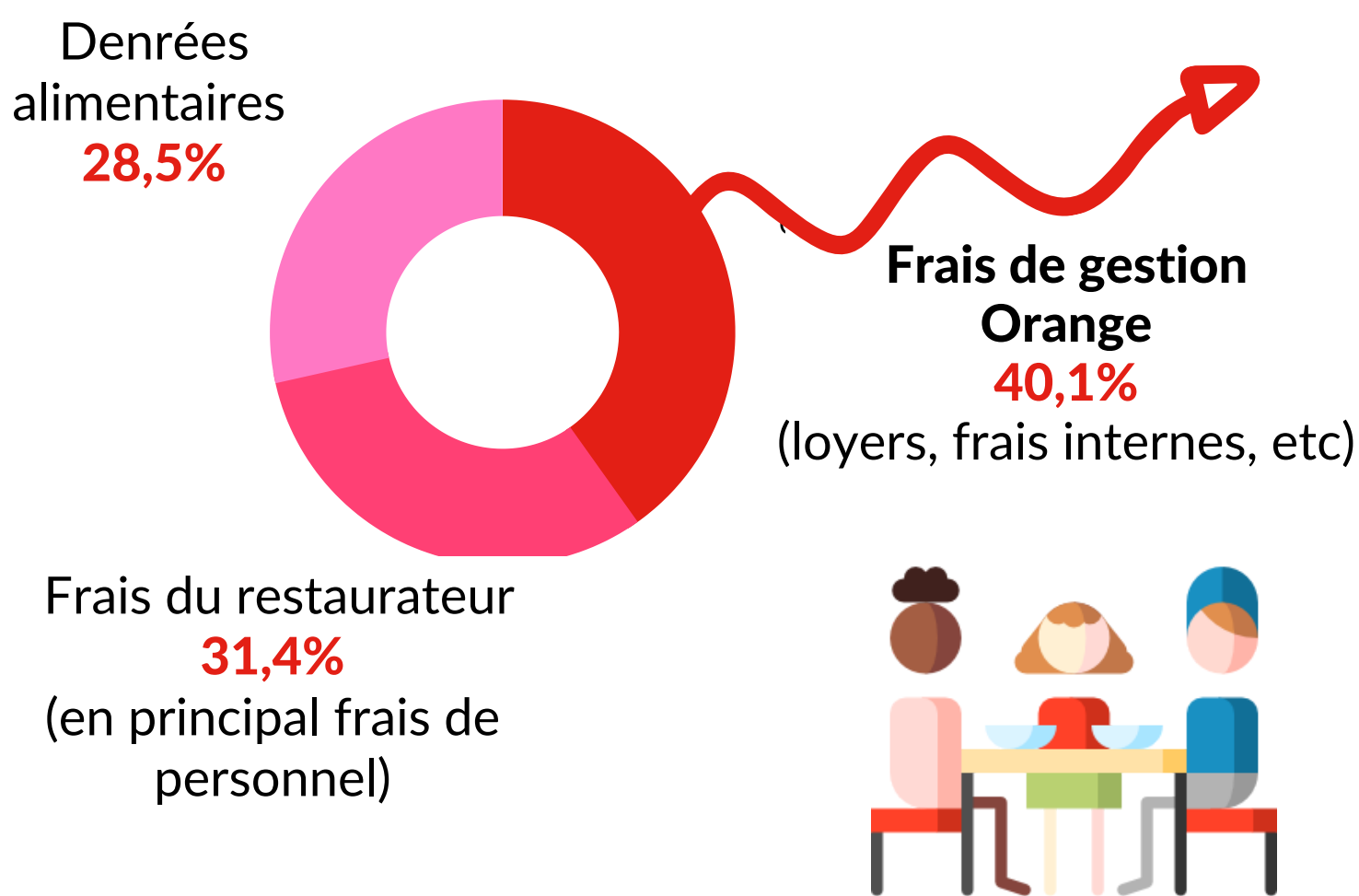
Restauration d'entreprise

Seule la CFE-CGC assure une saine gestion !

Depuis 2007, la CFE-CGC Orange se bat pour vous restituer l'ensemble de vos droits sur la restauration, une Activité Sociale et Culturelle comme les autres, qui doit être gérée avec rigueur ! En 2020, nous nous engageons à ce que **votre restauration ne vous coûte pas plus cher qu'aujourd'hui.**



Qu'est ce qu'on paie **vraiment** (hors subvention) quand on mange dans un restaurant géré par Orange ?



La DRH d'Orange surfacture le CE de OFS abusivement de près de 2 millions d'€ de frais de gestion pour les restaurants Orange. **Elle prive ainsi les salariés de OFS de plus de 400€ d'ASC supplémentaires.**

Cet argent, c'est le vôtre !!!

La liberté de choix du mode de subvention

Seule la CFE-CGC Orange a voté l'accès aux Titres Restaurant pour tous ceux qui le souhaitent

Les CE SCE et OFS (à majorité CFE-CGC Orange) ont mis en place cette mesure, les autres CE subissent les règles imposées par la DRH d'Orange.



Et toujours mes ASC...

Le nouveau Tableau Magique, c'est notre logique !

Classification	Sans enfant	1 enfant*	2 enfants*	3 enfants*	enfant sup.*
A (I.1)	1 300 €	1 520 €	1 740 €	1 960 €	220 €
B (I.2-I.3)	1 230 €	1 450 €	1 670 €	1 890 €	220 €
C (II.1-II.2)	1 080 €	1 300 €	1 520 €	1 740 €	220 €
D (II.3-III.1)	960 €	1 180 €	1 400 €	1 620 €	220 €
Dbis (III.2-III.3)	860 €	1 080 €	1 300 €	1 520 €	220 €
E (IV.1-IV.2)	740 €	960 €	1 180 €	1 400 €	220 €
F (IV.3-IV.4)	660 €	880 €	1 100 €	1 320 €	220 €
G (IV.5-IV.6)	250 €	470 €	690 €	910 €	220 €

* incluant les prestations de fin d'année sous conditions d'âge et en plus

• Handicap adulte et enfant : montants du tableau boostés de 25% (MDPH) ou 50% (RQTH)

• Et en plus pour l'enfance : Vacances jusqu'à 1 100€ + Garde en moyenne 600€ + Handicap : booster Tatou + dotation supplémentaire de 1 500€.

Aucunes informations confidentielles (impôts, salaire, primes...) à communiquer



Alors mon choix...

- Un syndicat compétent qui recherche le vrai prix pour une restauration d'entreprise de qualité
- Des élus qui, malgré les intimidations de la DRH nationale, se battent pour mes droits et votent positivement pour toute procédure permettant de récupérer ce qui me revient
- Un système équitable qui redistribue à tous
- Des frais de gestion le plus bas possible
- Je Vote CFE-CGC Orange**

Xavier PODEVIN 06 87 60 86 75
 Laurence CLOIX 06 42 30 19 46
 Michel CARLIER 06 79 54 28 98
 Fatima HAMADI 06 73 71 94 33

Vos contacts



Choisissez ceux qui agissent !

Le collectif qui fait bouger les lignes

Nos combats

- une véritable politique salariale qui garantit une juste rétribution pour tous en mettant fin à l'accroissement des inégalités de salaire
- des embauches fermes et une sous traitance maîtrisée
- une vraie stratégie économique pour rester un acteur majeur dans les marchés que nous occupons
- une innovation et une stratégie immobilière au service du business **et** des salariés



- un accompagnement salarié à la hauteur des ambitions stratégiques du Groupe
- des objectifs transparents, atteignables et motivants
 - participation/intéressement
 - part variable



L'ARCQ ça suffit !

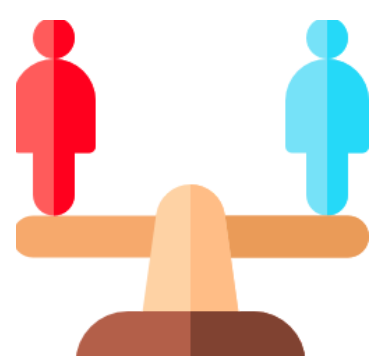
La DRH nationale ayant dévoyé l'accord de Reconnaissance des Compétences et Qualifications et trahit ses engagements, la CFE-CGC Orange est le **seul syndicat à avoir retiré sa signature de l'accord** de reconnaissance des compétences pourtant porteur d'espérance pour des dizaines de milliers de collaborateurs.



Des bureaux spacieux et adaptés aux métiers pour tous

Nous œuvrons dans toutes les entités pour l'amélioration de vos conditions de travail.

La CFE-CGC Orange a notamment obtenu des négociations d'accords d'accompagnement des salariés impactés par les déménagements (Sky56, TLM...), le pilotage des expertises sur l'agilité et le flex desk, et enfin des commissions de suivi des déploiements de projets (DMGP, ProPme ...)



En tout sur la mandature plus de 300 salariés ont été aidés par nos militants dans l'obtention de droits plus équitables.

Alors mon choix...

- Un syndicat qui cultive son expertise au bénéfice de l'intérêt général
- Un projet pour l'immobilier qui doit être un levier d'optimisation de l'efficacité et du bien-être des personnels
- Lorsque le haut ne veut plus entendre le bas, des militants qui s'organisent pour agir sans mettre en risque l'activité opérationnelle pour mettre en lumière les sujets clefs
- Un syndicat qui dénonce des accords qui ne tiennent pas leurs engagements et fait des propositions concrètes plutôt que juste se plaindre dans des tracts
- Je Vote CFE-CGC Orange**

