

**Son Nguyen**  
Groupe de travail  
immobilier et nouveaux  
locaux



**Sana Arbaoui**  
Représentante syndicale au  
Comité national santé hygiène  
sécurité et conditions  
de travail

© www.comicstrip.fr

Élections CSE

19 au 21  
novembre  
2019

Chapitre 1

# Conditions de travail et nouveaux locaux

**La CFE-CGC Orange milite pour l'implantation des bureaux dans des zones facilement accessibles, et bien pourvues en logements, commerces et services, permettant d'allier travail et confort de vie.**

La Direction restant dure d'oreille, nous accompagnons les personnels dans chacun des nombreux projets de déménagement. Enquête auprès des personnels pour identifier attentes et difficultés. Négociation pied à pied des accords d'entreprise, jusqu'à la grève si nécessaire, pour obtenir des conditions d'indemnisation correctes pour les personnels dont les temps de trajets sont très aggravés. Recherche de solutions pour permettre aux collègues qui sont vraiment trop loin de travailler dans des locaux Orange plus près de chez eux. Rencontre des élus locaux pour obtenir des transports publics et des logements accessibles aux personnels dans les nouveaux quartiers. Nous sommes parfois mieux entendus à l'extérieur qu'à l'intérieur, au bénéfice des collègues concernés.

**La CFE-CGC demande que le flex-desk ne soit pas le mode d'aménagement unique imposé aux personnels.** S'il est adapté aux collaborateurs nomades, télétravailleurs ou en équipes projets, il est inutilement déstabilisant pour les personnels sédentaires qui doivent tous les jours réserver une place en arrivant, et faire « place nette » en partant pour revenir sur le même site le lendemain. Il est par ailleurs inadmissible de concevoir des bâtiments avec moins de postes de travail que de personnels affectés au site.

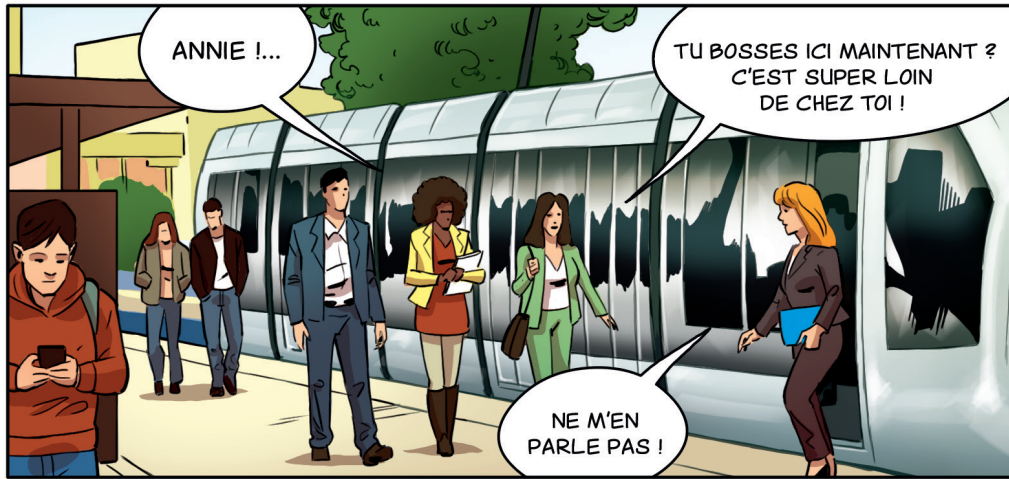


Je choisis l'expertise, #jevoteCFECCGOrange



Cadres ou pas, vous pouvez compter sur nous !

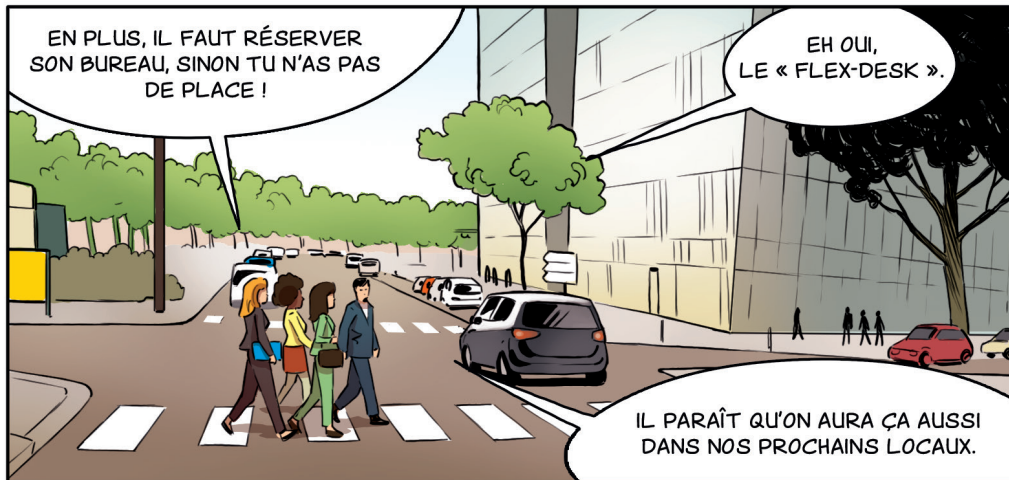




ANNIE !...

TU BOSSES ICI MAINTENANT ?  
C'EST SUPER LOIN  
DE CHEZ TOI !

NE M'EN  
PARLE PAS !



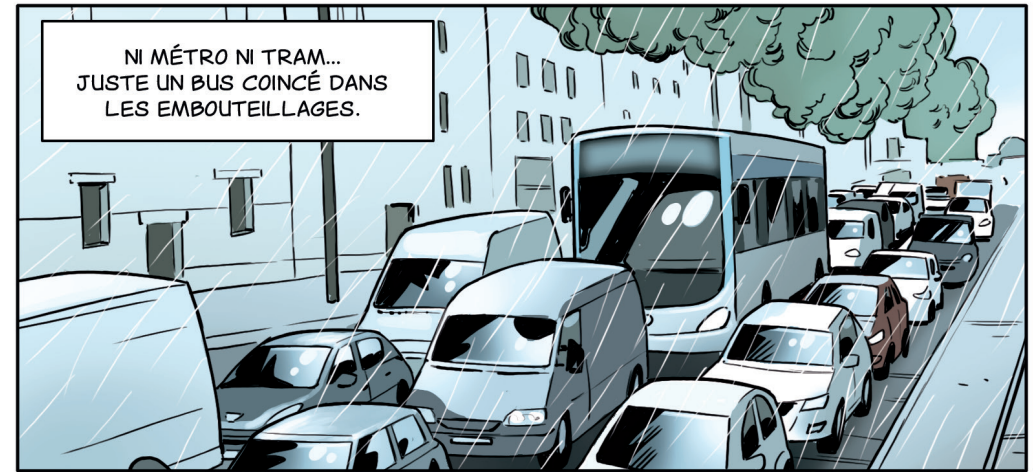
EN PLUS, IL FAUT RÉSERVER  
SON BUREAU, SINON TU N'AS PAS  
DE PLACE !

EH OUI,  
LE « FLEX-DESK ».

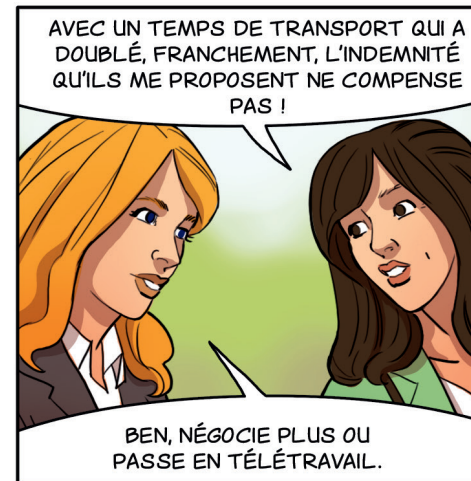
IL PARAÎT QU'ON AURA ÇA AUSSI  
DANS NOS PROCHAINS LOCAUX.



EN PLUS, CHEZ-MOI,  
LA DESSERTE PAR LES  
TRANSPORTS, C'EST  
VRAIMENT PAS ÇA.



NI MÉTRO NI TRAM...  
JUSTE UN BUS COINCÉ DANS  
LES EMBOUTILLAGES.



AVEC UN TEMPS DE TRANSPORT QUI A  
DOUBLÉ, FRANCHEMENT, L'INDEMNITÉ  
QU'ILS ME PROPOSENT NE COMPENSE  
PAS !

BEN, NÉGOCIE PLUS OU  
PASSE EN TÉLÉTRAVAIL.



LE TÉLÉTRAVAIL, C'EST PAS LA  
PANACÉE NON PLUS.

TU VOIS MOINS TES COLLÈGUES,  
TU NE FAIS PLUS VRAIMENT  
PARTIE DE L'ÉQUIPE ET TOUS LES  
DOSSIERS INTÉRESSANTS T'ÉCHAPPENT.



C'EST ARRIVÉ À UNE  
COLLÈGUE... FINALEMENT ELLE  
A CHANGÉ DE POSTE.

ÇA VAUT LE COUP D'Y  
RÉFLÉCHIR, NON, SI C'EST POUR  
PERDRE 2 OU 3H PAR JOUR  
DANS LES BOUCHONS ?...



...OU ALORS, IL FAUDRA QUE JE  
SONGE À DÉMÉNAGER.