



Fonctions Support et Finances (FS&F)

Elections CSE du 19 au 21 novembre 2019

Servir et construire... en étant reconnu !

Les FS&F réunissent des **fonctions supports et transverses** (Ressources Humaines Groupe, Juridique, Finances, Achats et Supply Chain, Immobilier, Stratégie, RSE, Marque & Communication...) et des **entités qui pilotent des activités opérationnelles** (Cybersécurité, Contenus, États-Majors Europe et MEA). **Alors que la mise en place des CSE aurait pu être l'opportunité de créer des périmètres sociaux plus cohérents** ; alors qu'à cette occasion, il aurait fallu se saisir des **orientations voulues par Stéphane Richard au travers de son nouveau Comex** pour emmener le Groupe à la position d'opérateur numérique... le périmètre des FS&F continue de faire coexister ces deux ensembles aux **dynamiques profondément différentes**, entravant un fonctionnement efficace de la médiation des Représentants du Personnel.

Les entités opérationnelles, enjeux de croissance et visées trop modestes...

Cybersécurité, contenus, MEA, Europe... L'absence d'ambition et d'investissements industriels réduit le champ des possibles pour ces relais de croissance essentiels. Elle ralentit la transformation du business model du Groupe et empêche le personnel de se projeter dans un projet collectif et d'avenir.

Les Fonctions Support et transverses, entre surcroît d'activité et baisse d'effectifs...

Véritables experts de leurs domaines, les fonctions support et transverses rassemblent les personnels qui accompagnent les Entités Opérationnelles, (vente, production...), dans l'exercice quotidien de leur mission. La satisfaction de ces « clients internes » est leur désir profond. Elles sont pourtant victimes de la politique de réduction des coûts : non remplacement du personnel, absence d'investissement dans des outils permettant des gains de productivité, en particulier dans les systèmes d'informations. Une politique qui pénalise leur action et entraîne un surcroît d'activité pour de nombreux personnels.

Aux FS&F, la CFE-CGC Orange milite spécifiquement pour :

- ▶ **Le renforcement des pôles expertise en région**, ce qui passe par le maintien et la consolidation des sites existants, mais aussi la création de nouveaux pôles.
- ▶ **Permettre à tous de travailler de manière efficace et cohérente** : oui aux méthodes agiles, non à celles qui imposent les contorsions parce qu'on a oublié de simplifier les processus et les outils.
- ▶ **Un accompagnement plus fort dans la conduite des projets de transformations** au regard d'une réglementation et des obligations de compliance chaque jour plus contraignantes...
- ▶ **L'amélioration de la qualité de vie au travail** au travers d'une meilleure gestion des nouvelles formes de travail. Bridge, le nouveau siège social d'Orange, doit être un exemple non seulement pour le Groupe mais aussi pour les autres entreprises.
- ▶ **Une vraie fluidité de l'emploi vers les régions** qui devrait permettre que les FS&F soient non seulement implantées au cœur des autres Campus, mais aussi d'être acceptées par les DO, ce qui est trop rarement le cas.

Tout au long de la précédente mandature, la CFE-CGC Orange a mené des actions multiples :

- ▶ sur les nombreux projets immobiliers en province (Lyon, Rennes...) ou en IDF avec le futur siège social [Bridge](#) en portant la parole des salariés jusqu'aux élus d'Issy-Les-Moulineaux ou auprès de notre PDG ;
- ▶ en alertant à la [Direction des Ressources Humaines](#) concernant la [PVM](#) et le statut des [cadres fonctionnaires](#) ;
- ▶ en protégeant l'intérêt de chacun des salariés lors des **changements d'organisation** (GPS, DRH, Secrétariat Général, États-Majors MEA et Europe, Finances, mise en place de la filiale OMEA...);
- ▶ et en demandant un nouveau modèle de dialogue social plus transparent pour tous les projets développés en mode agile (comptabilité, Supply CHAIN, SI RH, Médecine du Travail...)

L'engagement de vos candidats CFE-CGC Orange

- **Servir le collectif en analysant les projets** de la Direction concernant votre établissement (réorganisations, déménagements...), **et proposer le cas échéant les solutions les plus pertinentes** au regard des métiers, de l'organisation du travail, et de votre bien-être professionnel.
- **Accompagner individuellement les personnels** en toute circonstance
- **Gérer efficacement les Activités Sociales et Culturelles** si vous leur donnez la majorité : **mise en place du Tableau Magique et accès aux Titres Restaurant** pour ceux qui le désirent, tout en subventionnant les restaurants d'entreprise comme la CFE-CGC le fait à SCE (OBS), Orange France Siège, et dans des filiales. En savoir plus : www.lemelleurdesCSE.com

toutes les informations concernant votre périmètre
www.cfecgc-orange.org/fonctions-support-et-finances/

De l'élection du CSE (Comité Social & Economique) dépendent toutes les instances de représentation

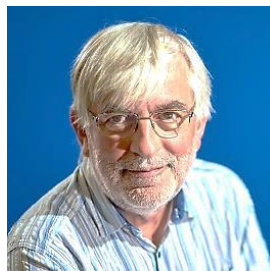
Avec la mise en place du CSE, le nombre de représentantes et représentants locaux de chaque organisation syndicale est défini par son score électoral : **plus vous donnerez de voix à la CFE-CGC Orange, plus nous serons nombreux pour défendre vos intérêts au quotidien.**

Qu'ils soient élus au CSE, ou désignés Représentants du Personnel (RP), membres de Commission Santé Sécurité et Conditions de Travail (CSSCT) ou délégués syndicaux (DS), les collègues vous représentent et défendent l'intérêt collectif des personnels en matière notamment de gestion économique et financière de l'établissement, d'organisation du travail, de formation professionnelle et de techniques de production. Le CSE vote sur tous les projets impactant votre vie professionnelle. Il peut mandater des enquêtes ou des expertises et saisir l'inspection du travail ou la justice pour faire appliquer le droit.

Vos candidates & candidats CFE-CGC Orange et leurs soutiens



Annie MARTIN
Achats et Supply Chain
GENTILLY



Christian BOYER
Direction Immobilier Groupe
PARIS



Caroline ENGEL
CSPCF & Contentieux
PESSAC



Marc ARNOLD
Achats et Supply Chain
LYON



Catherine MORIVAL
Achats et Supply Chain
EYSINES



Dominique MESNIERE
Achats et Supply Chain
PARIS



Jacques BERTHELIER
DRH COM/Formation
MONTPELLIER



Martine BACCINI
Achats et Supply Chain
L'ISLE D'ABEAU



Fabrice BARRAUD
CSPCF & Contentieux
LIMOGES



Zahra SAYAD
DRH COM
PARIS



Yves TERRAIL
Direction Immobilier Groupe
VALENCE



Anne CUDON
DSP F
PARIS



Patrick EONO
CSPCF & Contentieux
NOISY LE GRAND



Laurence DULON
Secrétariat Général
CHATILLON



Ali BEN M BAREK
DRH COM
PARIS



Annie VALENTIN
DSP F
MONTPELLIER



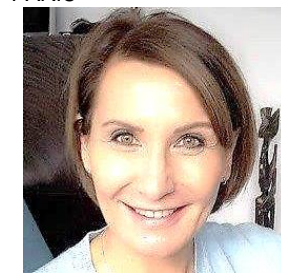
Karl Stephan LUCAS
DRH COM / Formation
MONTROUGE



Frédérique LIMIDO
DRH COM
PARIS



Alain CANOVAS
DRH COM
PARIS



Danielle PROULT
Direction Transformation
CHATILLON



Michel DORVAL
Direction Immobilier Groupe
PARIS



Armelle BARTHELEMY
Achats et Supply Chain
EYSINES



Jean Michel POIZEAU
EM Finances
PARIS



Laurence MAURIN
DRH COM
MONTPELLIER



Ronan JACQ
Secrétariat Général
PARIS



Delphine MARIE PERONNE
Direction Immobilier Groupe
TOULOUSE



Nathalie MOUTTE
Direction Immobilier Groupe
MARSEILLE



Alissa DERBEZ
DRH COM
CHATILLON



Catherine TOURET
Achats et Supply Chain
PARIS



Laure FALEMPIN
Achats et Supply Chain
PARIS



Martine HAGNIER
DRH COM
MONTPELLIER



Gilles DALLERAC
Direction Immobilier Groupe
RENNES



Lydie BADDARIA
Secrétariat Général
PARIS



Thierry NAMUR
Achats et Supply Chain
EYSINES



Safira SOW
DRH COM / Formation
MONTPELLIER



Pascal OLLIVIER
CSPCF et contentieux
BREST



Karine BOYAT
Achats et Supply Chain
GENTILLY



Jean François ETIENNE
DRH COM
PARIS



Tania BONTRAIN
CSPCF & Contentieux
NOISY LE GRAND



Patrick BOUSCARY
DRH COM
BLAGNAC



Catherine GUIBORAT
Achats et Supply Chain
PARIS



Jean Marc DARTAGNAN
Achats et Supply Chain
PARIS



Karine OLIVIER SORTAIS
Achats et Supply Chain
MONTIGNY LE BRETONNEUX



Pierre REGNIER
Achats et Supply Chain
PARIS



Nathalie BOURGOIN
Achats et Supply Chain
EYSINES



Abdelali HAFIDI
DRH COM
MONTPELLIER



Marie-Catherine HO BARFF
EM Finances
MARSEILLE



Géraud SASSI
Secrétariat Général
BLAGNAC



Laëtitia GUERIN
DRH COM
MONTPELLIER



Patrick MAURY
DSP F
BLAGNAC



Céline MATHIEU
EM Finances
PARIS



Patrice FAURE
Direction Immobilier Groupe
LYON



Isabelle SONRIER
Secrétariat Général
ALBI



Philippe JOLY
Direction Immobilier Groupe
METZ



Rodolphe MOTTE
EM Finances
PARIS



Eric CARO
Achats et Supply Chain
GENTILLY



Félix CAFE
DSP F
MONTPELLIER



Mohamed HAFED
Achats et Supply Chain
GENTILLY



Eric RIVIERE
DRH COM
MONTPELLIER



Hervé PINSARD
Secrétariat Général
PARIS



Jean Michel PAPUT
Achats et Supply Chain
EYSINES



Dany PIROIT
Direction Immobilier Groupe
PARIS



Yvan LECLERCQ
DRH COM
PARIS



Guillaume MARY
Direction Immobilier Groupe
ORVAULT

Et aussi...

Stéphanie LADDACH
CSPCF & Contentieux
VANVES

Madani RAHMANI
Secrétariat Général /
VANDOEUVRE LES NANCY

**Nelly DESJARDINS
LESSERT** Achats et
Supply Chain PARIS

Christian LEMARCHAND
Achats et Supply Chain
GENTILLY

Esther NAVARRO
DSP F
MONTPELLIER

Issa SENE
Secrétariat Général
PARIS

Christophe FOMBELLE
DRH COM
MONTPELLIER

Patrice PUYO
DIG
TOULOUSE

Loïc MARTIN
EM Finances
PARIS

Diane de JUNNEMANN
DRH COM
PARIS

Richard PIEVE
EM Finances
LYON

Sandrine CHOIRAL
Achats et Supply Chain
L'ISLE D'ABEAU

Walter LIPPLER
DIG
AJACCIO

Marie-Josée GERARD
Achats et Supply Chain
METZ

Tristan RAYROLES
Secrétariat Général
CHATILLON

Serge SENG
Secrétariat Général
PARIS

Philippe SANIER
DSP F
AMIENS

Marc PARADIS
Secrétariat Général
CAVAILLON

Gilles NEGRON
DSP F
MONTPELLIER

La CFE-CGC Orange défend l'intérêt de tous les personnels, cadres ou non cadres, fonctionnaires et salariés, apprentis, stagiaires, sous-traitants, en maison mère et en filiales. La CFE-CGC Orange se doit d'être garante de l'équilibre entre les salariés, les actionnaires et les clients. Il n'y a pas de performance économique sans performance sociale.

Votre vote détermine la capacité de la CFE-CGC Orange à influencer sur les projets et l'avenir de l'entreprise.



Choisissez ceux qui agissent!
#jevoteCFECGCOrange



Tous les engagements de la CFE-CGC Orange : www.cfecgc-orange.org

Cadres ou pas, vous pouvez compter sur nous !