

#### La proximité, un enjeu essentiel pour tous

L'ancrage territorial a conduit à fusionner les DO Nord et Est. Les centres de décision s'éloignent des personnels. Leur représentation s'en trouve aussi impactée.

Maintenir en région un niveau d'emploi est un enjeu majeur pour garantir de bonnes conditions de travail et que chacun puisse avoir la possibilité de mener une véritable carrière sans être contraint à une mobilité vers l'Île de France.

La sous-traitance à outrance dégrade la qualité et doit se réduire, notamment dans les Unités d'Intervention et les services de gestion de projets. Elle génère de plus en plus d'insatisfaction de nos clients, gomme nos avantages concurrentiels, et perturbe nos conditions de travail.

#### Obtenir le meilleur pour le personnel,

- ▶ Reconnaissance et rémunération : au-delà de l'application de l'accord ARCQ, les personnels des unités opérationnelles, UI, AD, AE/AG ProPle, SCO, UAT... doivent être reconnus comme des acteurs indispensables au bon fonctionnement de l'entreprise.
- ▶ Nous intervenons pour améliorer la PVC, faire appliquer les accords comme le télétravail, ou le droit sur les heures supplémentaires, organiser la médiation sociale (ex : en A2P), lors des déménagements (ex : au Grand Stade, ...)
- ▶ Nous accompagnons les personnels aux moments de difficultés professionnelles.

Des représentants experts (sur les sujets santé/ social, finances actionnariat qui sont aussi des conseillers prudhommaux), sont à vos côtés.

#### L'engagement de vos candidats CFE-CGC Orange

- Servir le collectif en analysant les projets de la Direction concernant votre établissement (réorganisations, déménagements...), et proposer le cas échéant les solutions les plus pertinentes au regard des métiers, de l'organisation du travail, et de votre bien-être professionnel.
- Accompagner individuellement les personnels en toute circonstance
- Gérer efficacement les Activités Sociales et Culturelles si vous leur donnez la majorité : mise en place du Tableau Magique et accès aux Titres Restaurant pour ceux qui le désirent, tout en subventionnant les restaurants d'entreprise comme la CFE-CGC le fait à SCE (OBS), Orange France Siège, et dans des filiales.

En savoir plus : [www.lemilleurdesCSE.com](http://www.lemilleurdesCSE.com)

Vos représentants locaux [www.cfecgc-orange.org/DOGNE/](http://www.cfecgc-orange.org/DOGNE/)

#### De l'élection du CSE (Comité Social & Economique) dépendent toutes les instances de représentation

Avec la mise en place du CSE, le nombre de représentantes et représentants locaux de chaque organisation syndicale est défini par son score électoral : plus vous donnerez de voix à la CFE-CGC Orange, plus nous serons nombreux pour défendre vos intérêts au quotidien.

Qu'ils soient élus au CSE, ou désignés Représentants du Personnel (RP), membres de Commission Santé Sécurité et Conditions de Travail (CSSCT) ou délégués syndicaux (DS), les collègues vous représentent et défendent l'intérêt collectif des personnels en matière notamment de gestion économique et financière de l'établissement, d'organisation du travail, de formation professionnelle et de techniques de production. Le CSE vote sur tous les projets impactant votre vie professionnelle.

#### Vos candidates & candidats CFE-CGC Orange au CSE, aux Commissions Santé Sécurité Conditions de Travail, Représentant de Proximité et leurs soutiens



**Yasmina Farhaoui**  
AG Pro Villeneuve d'Ascq



**François-Xavier Salengro**  
/ AE Lille



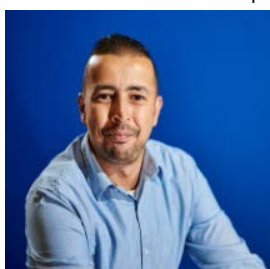
**Dalila Si Abdallah**  
AG Pro Metz



**Vincent Cousseart**  
AG Pro Mulhouse



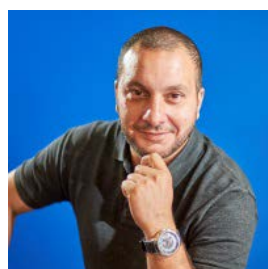
**Marion Alarcon**  
SCO Villeneuve d'Ascq



**Sofiane Oulmi**  
AG / Pro Metz



**Florence Taverne**  
SCO Villeneuve d'Ascq



**Nacim Ghezraoui**  
AD NDF Englos



**Nadia Mehuis**  
SCO Villeneuve d'Ascq



**Alexandre Del Prato**  
AE Lille



**Catherine Chaptal**  
DR Vandoeuvre Les Nancy



**Alexandre Gebleux**  
AD St. Quentin



**Sana Arbaoui**  
SCO Villeneuve d'Ascq



**Aziz Rezki**  
AD Metz



**Vinciane Lasselin**  
SCO Valenciennes



**Alain Leclere**  
AE Lille



**Stéphanie Vercrusse**  
SCO Villeneuve d'Ascq



**Rachid Boudaoud**  
SCO Villeneuve d'Ascq



**Nora Aouchal**  
SCO Villeneuve d'Ascq



**Bertrand Geiller**  
AE Schiltigheim



**Dabia Benmouffok**  
SCO Villeneuve d'Ascq



**Jean-Claude Catalan**  
AE Villeneuve d'Ascq



**Arnaud Dallery**  
UI Amiens



**Christelle Bart**  
SCO Villeneuve d'Ascq



**Alain Viez**  
SCO St. Quentin



**Leïla Belayachi**  
AD Douai



**Marc Lepin**  
AE Bezannes



**Laurent Janicki**  
UI Metz



**Patrick Dossmann**  
UFR Villers les Nancy



**Nathalie Thilliez**  
AD Longuenesse



**Saindou Maoulida**  
UI Lille



**Corinne Ouriagli**  
AE Villeneuve d'Ascq



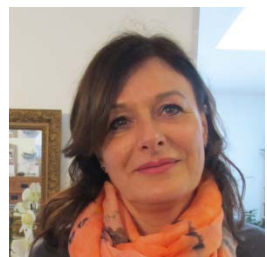
**Eric Gateau**  
UI Amiens



**Stacie Philippe**  
SCO Lens



**Yves Rollet**  
PRO PME Schiltigheim



**Isabelle Gabry**  
AE Cambrai



**Mickael Desjardin**  
PRO PME St. Quentin



**Christine Bonduelle**  
PRO PME Villeneuve d'Ascq



**Amjed Boulagroune**  
AD Wasquehal



**Martin Terrier**  
AE Villeneuve d'Ascq



**Laetitia Seba**  
Metocko / UI Lille



**Christophe Hugot**  
AD Semecourt



**Amandine Aubert**  
AE DIJON



**Bernard Lacour**  
AE Schiltigheim



**Audrey Klein**  
DO Schiltigheim



**Emmanuel Anglo**  
AE Lille



**Stéphanie Cadet**  
AE Dijon



**Alexandre Roblot**  
UI Amiens



**Vanessa Teirlinck**  
AD Lille



**Nicolas Triki**  
AG Pro Villeneuve d'Ascq



**Cyrielle Delaporte**  
UI Margny Les Compiègnes



**José Figueredo**  
AD Venette



**Angela Grosselin**  
AD Wasquehal



**José Mouchard**  
AE DIJON



**Charline Kany**  
UI Vandoeuvre les Nancy



**Fabrice Pettinger**  
UAT Metz



**Virginia Quintero**  
AG Pro Amiens



**Olivier Marcus**  
UI Dijon



**Karine Robin**  
SCO Dijon



**Nadia Hel Haussi**  
AD Arras



**Ahmed EL ARFAOUI**  
AD Fâches Thumesnil



**Ibtissem Hadj Said**  
AD Louvroil



**Nordine Belguebli**  
A2P Villeneuve d'Ascq



**Virginie Podevin**  
AE Lille



**Fatah Rassi**  
UI Amiens



**Frédérique Arros**  
UI Dijon



**Didier Delouard**  
SCO Villeneuve d'Ascq



**Nicole Canivez**  
UI Metz



**Antoine Lecoq**  
UI Amiens



**Dalila Fournier**  
SCO Valenciennes



**Maxime Duriez**  
UI Amiens



**Rachida Chaouch**  
SCO Villeneuve d'Ascq



**Faïz Ghezraoui**  
AD Cambrai



**Sophie Minez**  
AD Valenciennes



**Stéphane Vandewalle**  
AE Villeneuve d'Ascq



**Cyril Lormier**  
UI Amiens



**Zohair Jerou**  
A2P Metz



**Serge Jeannin**  
UI Vandoeuvre Les Nancy



**Didier Le Franc**  
SCO Villeneuve d'Ascq



**Jean-Claude Malec**  
AE Villeneuve d'Ascq



**Ludovic Maret**  
AE Lille



**Christophe Esteves**  
AE Amiens



**Rémy Perusse**  
A2P Villeneuve d'Ascq



**Cédric Plançon**  
AE Villeneuve d'Ascq



**Sacha Podsiadlo**  
UI Belfort



**Alexandre Tran**  
A2P Reims

La CFE-CGC Orange défend l'intérêt de tous les personnels, cadres ou non cadres, fonctionnaires et salariés, apprentis, stagiaires, sous-traitants, en maison mère et en filiales. La CFE-CGC Orange se doit d'être garante de l'équilibre entre les salariés, les actionnaires et les clients. Il n'y a pas de performance économique sans performance sociale.

**Votre vote détermine la capacité de la CFE-CGC Orange à influencer sur les projets et l'avenir de l'entreprise.**



**Choisissez ceux qui agissent!**  
**#jevotefecgcorange**



Tous les engagements de la CFE-CGC Orange : [www.cfecgc-orange.org](http://www.cfecgc-orange.org)

**Cadres ou pas, vous pouvez compter sur nous !**